

# Aperçu mensuel sur l'emploi

## Département du Gers

Ce document présente les données régionales les plus récentes sur l'évolution du marché du travail et de l'emploi (données de cadrage) et sur la mise en œuvre des mesures d'accès et de maintien dans l'emploi. Les données, mensuelles ou trimestrielles sont les dernières données disponibles à la date de parution.

<b>1. Marché du travail</b>	<b>2</b>
1.1 Taux de chômage dans la population active	2
1.2 Demande d'emploi en fin de mois (stocks) - données CVS	2
1.3 Demandes d'emploi enregistrées (flux) - données CVS	2
<b>2. Activité économique</b>	<b>3</b>
Les données régionales mensuelles de conjoncture de la Banque de France	3
2.1 Emploi salarié	3
*Evolution trimestrielle de l'emploi salarié - données CVS	
*Evolution trimestrielle de l'emploi salarié (base 100 au T1 2008)	
*Evolution de l'emploi salarié trimestriel par secteur hors intérim (base 100 au T1 2008)	
*Intérim : nombre de contrats conclus dans le trimestre - données brutes	
*Intérim : nombre d'équivalents temps plein réalisés dans le trimestre - données brutes	
2.2 Démographie d'entreprise	4
*Créations d'entreprises- données brutes	
*Défaillances d'entreprises* - données brutes	
2.3 Tourisme : nombre de nuitées dans l'hôtellerie	5
2.4 Aide à l'embauche dans les PME	5
2.5 Activité partielle	5
2.6 Contrats de génération : demandes d'aides - cumul depuis le début de la mesure	5
2.7 Ruptures conventionnelles : demandes homologuées/autorisées	5
2.8 Licenciements pour motif économique de 10 salariés et plus notifiés à l'administration	5
<b>3. Accès à l'emploi</b>	<b>6</b>
3.1 Entrées en formation (plan 500 000)	6
3.2 Contrats aidés	6
*CUI-CIE et CUI-CAE : entrées physiques	
*EAV (entrées initiales et renouvellements)	
*Contrats aidés par public (dossiers enregistrés)	
3.3 Alternance	7
*Apprentissage hors secteur public	
*Contrats de professionnalisation tous publics	
*Contrats de professionnalisation jeunes	
3.4 Autres mesures	8
*Garantie jeunes	
*CIVIS	
3.5 Insertion par l'activité économique	8

### Avertissement :

Les données de cadrage sont dans la mesure du possible corrigées des variations saisonnières (CVS). Quand les données CVS n'existent pas et que seules les données brutes sont disponibles, il est alors uniquement possible de présenter une évolution annuelle (et non par rapport au mois ou au trimestre précédent). La mention « données brutes » figure alors en rouge dans le titre du tableau.



# 1 Marché du travail

## 1.1 Taux de chômage dans la population active

	4ème trimestre 2016	1er trimestre 2017	Evolution sur un trimestre (points)	Evolution sur un an (points)	Classement sur 96 dépts
Gers	7,8%	7,4%	-0,4	-0,8	10
Région	11,7%	11,2%	-0,5	-0,7	///
France métropolitaine	9,7%	9,3%	-0,4	-0,6	///

Source : Insee

## 1.2 Demande d'emploi en fin de mois (stocks) - données CVS

Catégories ABC	avr-17	juil-17	Evolution sur trois mois (%)	Evolution sur un an (%)
Gers	13 290	13 450	1,2%	1,4%
Dont - de 25 ans	1 800	1 800	0,0%	0,6%
Dont 50 ans et plus	4 040	4 070	0,7%	5,4%
Dont DELD (>1 an)	5 580	5 710	2,3%	-1,6%
Région	565 810	573 570	1,4%	3,0%
Dont - de 25 ans	74 600	76 540	2,6%	0,3%
Dont 50 ans et plus	142 780	144 340	1,1%	6,6%
Dont DELD (>1 an)	244 780	248 850	1,7%	2,6%

\*CAT ABC = ensemble des demandeurs d'emploi inscrits à Pôle Emploi et tenus d'effectuer des actes positifs de recherche d'emploi, qu'ils aient travaillé ou non au cours du mois

Source : Pôle Emploi

## 1.3 Demandes d'emploi enregistrées (flux) - données CVS

Catégories ABC	moyenne février 17 - avril 17	moyenne mai 17 - juillet 17	Evolution sur trois mois (%)	Evolution sur un an (%)
Gers	1 433	1 433	0,0%	3,1%
Région	56 597	57 963	2,4%	1,0%

Source : Pôle Emploi

Les données mensuelles détaillées sur la demande et l'offre d'emploi par catégorie, par public et par département sont disponibles sur notre site internet :

<http://occitanie.direccte.gouv.fr/Marche-du-travail>

## 2 Activité économique

### Les données régionales mensuelles de conjoncture de la Banque de France : juillet 2017

La production industrielle a légèrement progressé, le plus souvent pour faire face au ralentissement du mois d'août. Le niveau des carnets de commandes est jugé confortable.

Les capacités de production sont saturées. Les prévisions restent raisonnablement optimistes.

Dans les services, l'activité a également progressé et une nouvelle hausse des courants d'affaires est attendue pour les prochaines semaines.

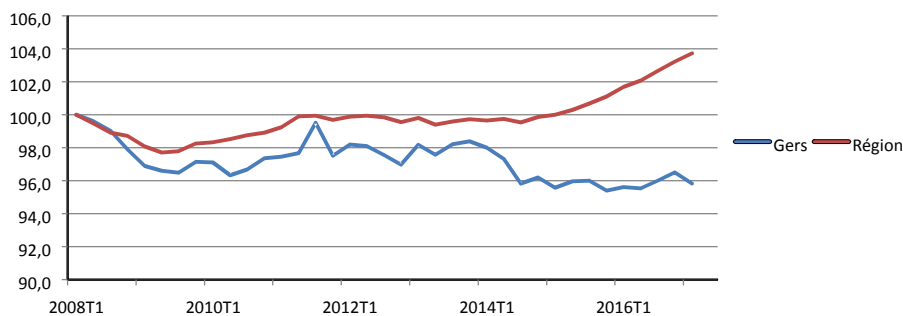
### 2.1 Emploi salarié

#### Emploi salarié trimestriel (hors agriculture et activités des ménages en tant qu'employeurs) - données CVS

	4ème trimestre 2016	1er trimestre 2017	Evolution sur un trimestre (%)	Evolution sur un trimestre (effectifs)	Evolution sur un an (%)	Evolution sur un an (effectifs)
Gers	29 719	29 510	-0,7%	-209	0,2%	68
Commerce	8 531	8 495	-0,4%	-36	1,0%	80
Construction	2 734	2 769	1,3%	35	-1,9%	-55
Industrie	6 590	6 522	-1,0%	-68	-1,6%	-109
Intérim	1 294	1 060	-18,1%	-234	-7,9%	-91
Services marchands hors intérim	10 571	10 664	0,9%	93	2,3%	242
Région	1 192 071	1 197 952	0,5%	5 881	2,0%	23 422

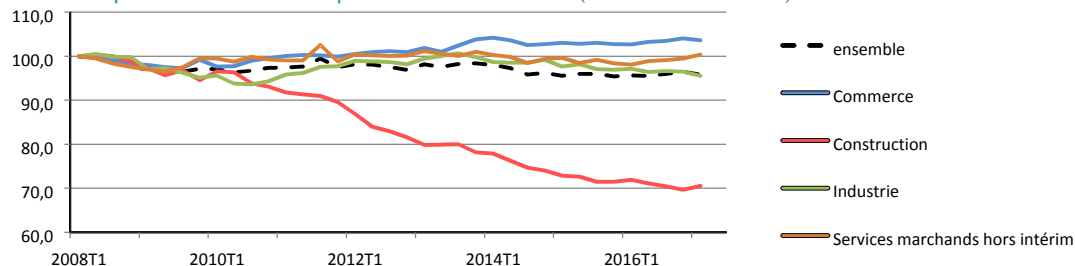
Source : INSEE

#### Evolution trimestrielle de l'emploi salarié (base 100 au T1 2008)



Source : INSEE

#### Evolution de l'emploi salarié trimestriel par secteur hors intérim (base 100 au T1 2008)



Source : INSEE

Intérim : nombre de contrats conclus dans le trimestre - données brutes

	4ème trimestre 2015	4ème trimestre 2016	Evolution sur un an
Gers*	9 943	10 589	6,5%
Agri. syl. Pêche	120	99	-17,5%
Industrie	4 007	4 417	10,2%
Construction	1 618	1 719	6,2%
Services	3 937	4 173	6,0%
Région	511 032	556 209	8,8%

\*ensemble : y compris non renseignés

Source : Pôle Emploi

Intérim : nombre d'équivalents temps plein réalisés dans le trimestre - données brutes

	4ème trimestre 2015	4ème trimestre 2016	Evolution sur un an
Gers*	1 268	1 406	10,9%
Agri. syl. Pêche	17	14	-19,4%
Industrie	547	632	15,6%
Construction	306	341	11,2%
Services	392	409	4,4%
Région	38 740	42 282	9,1%

\* ensemble : y compris non renseignés

Source : Pôle Emploi

## 2.2 Démographie d'entreprise

Créations d'entreprises- données brutes

	Cumul sur 12 mois à fin juin 2016	Cumul sur 12 mois à fin juin 2017	Evolution annuelle du cumul
Gers			
Nombre de créations	1 394	1 346	-3,4%
Part Gers/ Région	2,7%	2,6%	

Source : Insee

Pour information :

Part de la population du département dans la population régionale :

3,3% (Insee, RP 2014)

Défaillances d'entreprises\* - données brutes

	Cumul sur 12 mois à fin mai 2016	Cumul sur 12 mois à fin mai 2017	Evolution annuelle du cumul
Gers			
Nbre de défaillances	159	137	-13,8%
Part Gers/ Région	2,8%	2,7%	

\* : redressements et liquidations judiciaires

Source : Banque de France

Pour information :

Part de la population du département dans la population régionale :

3,3% (Insee, RP 2014)

## 2.3 Tourisme : nombre de nuitées dans l'hôtellerie (hors hôtellerie de plein air)

Pour information :

En 2016, les nuitées touristiques dans le département représentent 1,5 % des nuitées enregistrées dans la région (source : DGE)

	Cumul sur 12 mois à fin juin 2017	Evolution annuelle du cumul
Gers	nd	nd
Part Gers/ Région	nd	
Région	16 111	1,7%
Nombre de nuitées (en milliers)		

En attendant la mise à disposition de données mensuelles par département pour l'ensemble des départements de la région, seules les données régionales et nationales sont disponibles.

Source : Insee - enquête de fréquentation

## 2.4 Aide à l'embauche-PME : demandes enregistrées

	août 2017	Cumul depuis début mesure
Gers	143	5 768
Région	5 367	217 148

Source : Agence de Services et de Paiement

## 2.5 Activité partielle

	août 2017	Cumul 2017	Evolution du cumul sur un an
Gers			
Demandes déposées	4	239	72,7%
Heures autorisées	8 283	685 040	69,2%
Montant autorisé	64 110	5 112 423	64,7%

Source : DGEFP POP

## 2.6 Contrats de génération : demandes d'aides - cumul depuis le début de la mesure

	Enregistrées au 31/07/2017	Acceptées à fin juillet 2017
Gers	384	314
Région	6 710	5 465

Source PE, exploitation DGEFP/MCG

## 2.7 Ruptures conventionnelles : demandes homologuées/autorisées

Gers	juillet 2017	Cumul 2017
salariés non protégés	86	547
salariés protégés	0	0

Source : DIRECCTE UD macro séries + portail RC

## 2.8 Licenciements pour motif économique de 10 salariés et plus notifiés à l'administration

Gers	juillet 2017	Cumul 2017
Nombre d'établissements	0	0
Effectif total	nd	nd
Nombre de salariés licenciés	0	0

Nb : en raison d'un récent dysfonctionnement de l'application Silice, les données peuvent être incomplètes

Source : Silice

## 3 Accès à l'emploi

### 3.1 Entrées en formation (plan 500 000)

Données provisoires -Pas de données départementales

		Entrées cumulées en juin 2016	Entrées cumulées en juin 2017
Région	personnes en recherche d'emploi	47 456	51 400
	dont inscrits à pôle emploi	44 197	44 000
France	personnes en recherche d'emploi	440 858	414 900
	dont inscrits à pôle emploi	374 267	341 141

Source : Brest

### 3.2 Contrats aidés

CUI-CIE et CUI-CAE : entrées physiques

		Objectif 2017	Contrats signés fin juillet 2017	% de réalisation
CUI- CIE	Gers	53	56	105,7%
	Région	2 148	2 111	98,3%
CUI-CAE	Gers	nd	368	#VALEUR!
	Région	25 012	15 932	63,7%

Source : DARES Bases CUI

EAV (entrées initiales et renouvellements)

		Objectif 2017	Contrats signés fin juillet 2017	% de réalisation
Gers		nd	66	#VALEUR!
	Dont entrées initiales		46	
	Part du secteur marchand		21,2%	
Région		3 313	2 897	87,4%
	Dont entrées initiales		1 919	
	Part du secteur marchand		22,6%	

Source : DARES Bases Eav

Pour information : emplois d'avenir Professeur

	Cumul au 04/09/2017
Gers	0
Région	25

Source : DGEFP-ASP Extranet CUI

Contrats aidés par public (dossiers enregistrés durant l'année)

à fin juillet 2017		Part des				
		<26 ans	>50 ans	DELD*	TH	bénéficiaires RSA
CUI-CIE	Gers	21,4%	30,4%	60,7%	23,2%	1,8%
	Région	19,5%	28,1%	60,1%	15,7%	15,3%
CUI-CAE	Gers	15,5%	37,8%	60,3%	28,5%	3,5%
	Région	14,6%	33,4%	59,0%	18,0%	16,0%

\* demandeurs d'emploi inscrits depuis 1 an et plus

Source : DARES Bases CUI

### 3.3 Alternance

Apprentissage hors secteur public

	Entrées juillet 2017	Cumul campagne (2017-2018)	Évolution sur un an du cumul	Cumul année 2017	Évolution sur un an du cumul
Gers	0	7	-81,1%	50	-42,5%
Région	nd	425	-0,8%	2 485	-0,4%

Source : DARES et macro-séries

Contrats de professionnalisation tous publics

	Entrées décembre 2015	Cumul campagne (2015-2016)	évolution sur un an du cumul	Cumul année 2015	évolution sur un an du cumul
Gers	nd	nd	nd	nd	nd
Région	nd	nd	nd	nd	nd

Source : DARES

Contrats de professionnalisation jeunes

	Entrées décembre 2015	Cumul campagne (2015-2016)	évolution sur un an du cumul	Cumul année 2015	évolution sur un an du cumul
Gers	nd	nd	nd	nd	nd
Région	nd	nd	nd	nd	nd

Suite à des problèmes informatiques de remontées des prescriptions de contrats de professionnalisation, les données sur les contrats de professionnalisation sont momentanément indisponibles.

Source : DARES

### 3.4 Accompagnement des jeunes

#### Garantie jeunes

	cible 2017	objectif plancher 2017	Entrées à fin juillet 2017	% de réalisation
Gers	nd	262	152	58,0%
Région	13 000	9 012	4 918	54,6%

Source : DGEFP

#### PACEA

	Présents au 14 juillet 2017
Gers	369
Région	12 348

Source : I Milo

### 3.5 Insertion par l'activité économique

Gers	Nombre d'établissements en juin 2017	Nombre d'entrées en juin 2017	Stock en juin 2017	évolution sur un an du stock
ACI	12	21	204	7,9%
AI	4	36	195	-3,0%
EI	7	3	51	6,3%
ETTI	1	14	80	45,5%

ACI : Ateliers et chantiers d'insertion  
AI : Associations intermédiaires  
EI : Entreprises d'insertion  
ETTI : Entreprises de travail temporaire d'insertion

Source : DARES